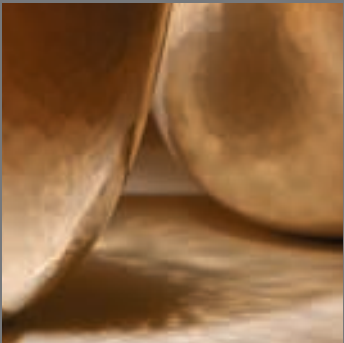


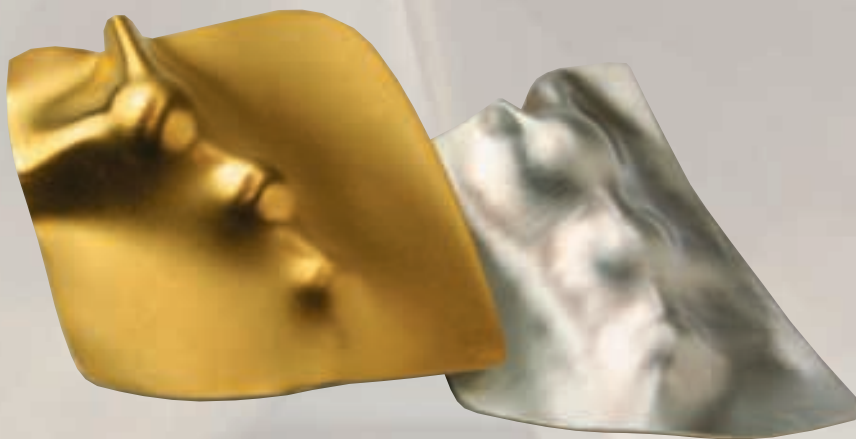
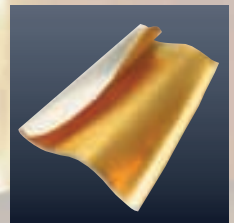
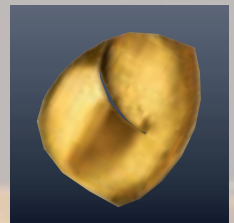
Heraeus



Bicolor

Bicolor

Material:	935/- Silber mit Feingold, in Blechform
Materialstärke:	1 mm (0,9 mm 935/- Silber mit 0,1 mm Feingold)
Dichte:	ca. 11,3 g/m ³
Schmelzintervall (in °C):	820 – 910
Härte nach Vickers (geglüht):	HV 75
Verbindungstechniken:	löten, schweißen, lasern
Lote:	handelsübliche Silberlote in streng-, mittel- und leichtfließend mit entsprechendem Flussmittel
Geeignet für:	flächige Schmuckstücke, Emailarbeiten, Schmuck mit reizvollen Farbeffekten Das Material ist für Treibarbeiten (Silberschmiedearbeiten) geeignet, ist gut walz- und verformbar.
Interesse?	Bitte fragen Sie uns.



Heraeus Metallhandelsgesellschaft mbH
Geschäftsbereich Schmuckhalbzeug
Heraeusstr. 12 - 14
63450 Hanau

Telefon (0 61 81) 35-95 53
(0 61 81) 35-54 49
Fax (0 61 81) 35-36 06

E-Mail: schmuckhalbzeug@heraeus.com
www.wc-heraeus.de/semifinished-jewellery

Technische Änderungen, die uns sinnvoll
erscheinen, behalten wir uns vor.
Printed in Germany. 5C 02.2005/N Reu