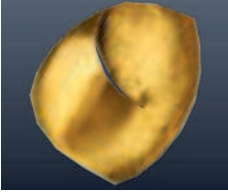


Heraeus



**Lagerprogramm
Schmuckhalbzeug**

Bicolor



Material: 935/- Silber mit Feingold-
auflage, in Blechform

Materialstärke: 1 mm
(0,9 mm 935/- Silber,
0,1 mm Feingold)

Dichte: ca. 11,3 g/cm³

Schmelzintervall: 820 – 910 °C

Härte nach Vickers (geglüht):
HV 75

Verbindungstechniken:

Löten, Schweißen, Lasern

Lote: handelsübliche Silberlote
in streng-, mittel- und
leichtfließend mit entspre-
chendem Flussmittel

Geeignet für: flächige Schmuckstücke,
Emailarbeiten, Schmuck
mit reizvollen Farbeffekten
– das Material ist für Treib-
arbeiten (Silberschmiede-
arbeiten) geeignet, ist gut
walz- und verformbar



Halbzeug: Drähte, Walzprofile, Bleche, Guss

Legierung	Farbe	Schmelz- intervall in °C	HV (weich)	Dichte g/cm ³	Guss	Draht					Walz- profil			Blech		
						Ø in mm	Ø in mm	Ø in mm	Ø in mm	Ø in mm	Ø in mm	Ø in mm	Ø in mm	Ø in mm	Ø in mm	Ø in mm

0,25 0,5 1,0 1,5 2,0 3,0 4,0 5,0 6,0 0,5 0,8 1,0 1,5 2,0 3,0

Farbgold

333/30	gelb	850-910	105	10,9	x		x	x	x	x	x	x	x	x	x	x	x
585/30	gelb	850-890	140	13,9	x	x	x	x	x	x	x	x	x	x	x	x	x
585/40	rötlich	820-870	140	13,3	x		•	•	x	•			x	x			
585/50	rot	900-920	130	13,1	x		•	•	x	•			•	x			
750/32	gelb	890-920	130	15,5	x	x	x	x	x	x	x	x	x	x	x	x	x
750/52	sattgelb	850-890	140	15,4	x	•	x	x	•	x	•		x	x	•		
750/40	rötlich	870-890	150	15,3	x		•	•	x	x	•		x	x	•		
750/50	rot	880-900	170	15,1	x		•	•	x	•			x	x			
900/50	sattgelb	940-985	80	17,6	x	x	x	x	x	x	x		x	x			

Weißgold

585/10 Pd-WG		1040-1130	90	14,5	x		x	x	x	x			x	x	x	x	
750/10 Pd-WG		1000-1160	100	15,9	x		x	x	x	x			x	x	x	x	
585/19 Pd-WG		1060-1150	160	14,5	x		x	x	•	x	x	•	x	•	x	x	
750/16 Pd-WG		1040-1150	140	15,8	x		x	x	•	x	x	•	x	•	x	x	
760/ Ni-WG, hart		920-960	210	14,9			x	•	x							x	

Platin

Pt Cu 960/40		1730-1750	115	20,3		x	x	x	x	x	•		x	x	x		
Pt Ru 950/50		1840-1865	140	20,9			x		x	x			x	x			
Pt W 950/50		1840-1860	150	21,0						x					x		
Pt Ir 800/200		1810-1825	190	21,7			x			x			x	x	x		

Palladium

950/20 Palladium		1380-1450	100	11,8							x		x	•	x		
500/48 Palladium		1200-1280	90	11,1							x		x	x	x		

Silber

925/- Silber		820-910	75	10,3	x	x	x	x	x	x	x	x	x	x	x	x	x
--------------	--	---------	----	------	---	---	---	---	---	---	---	---	---	---	---	---	---

zusätzliche Blechmaße in Silber 925/-: 0,4 / 0,6 / 0,7 / 1,2 mm

Feinmetalle

Gold 999,9		1063	25	19,3			x				Granalien		x				
Platin 999,5		1770	50	21,4			x						x				
Palladium 999,5		1552	50	12,0									x				
Silber 999,5		960	40	10,5			x	•			Granalien		x	•	•		

Bicolor

935/- Silber (0,9 mm) mit Feingoldaufflage (0,1 mm)		820-910		11,3											x		
--	--	---------	--	------	--	--	--	--	--	--	--	--	--	--	---	--	--

x = Lagermaterial • = kurzfristig lieferbar, Mindestabnahmemenge 20 g

Das aufgeführte Lagermaterial wird am Tag der Bestellung ausgeliefert, wenn diese bis 13 Uhr bei uns eingeht. Sonderanfertigungen auf Anfrage.

Telefonische Bestellannahme: 08:00 – 16:30 Uhr – sämtliche Halbzeuge werden schlussgeglüht ausgeliefert.

Lote (in Blechform 0,3 mm)

Legierung	Eigenschaft	Arbeitstemperatur	Cd-frei	Cd-haltig
Farbgold				
333/-, gelb	weich	680 °C	x	
	hart	720 °C	x	
585/-, gelb	weich	730 °C	x	
	mittel	760 °C	x	
	hart	800 °C	x	
750/-, gelb	weich	750 °C	x	
	mittel	780 °C	x	
	hart	815 °C	x	
917/-, gelb	hart	880 °C	x	
Weißgold				
585/-,	weich	775 °C	x	
	hart	805 °C	x	
750/-,	weich	800 °C	x	
	mittel	840 °C	x	
830/-,	hart	850 °C	x	
800/-,	hart (Lot Nr. 10)	910 °C	x	
Platin				
	weich	1100 °C	x	
	hart	1400 °C	x	
Palladium				
	weich	730 °C	x	
	mittel	980 °C	x	
	hart	1110 °C	x	
Silber				
	weich	675 °C	x	
	mittel	715 °C	x	
	hart	725 °C	x	
Emaillot		775 °C	x	
Farbgold				
333/-, gelb	weich	645 °C		x
	hart	705 °C		x
585/-, gelb	weich	665 °C		x
	mittel	725 °C		x
	hart	780 °C		x
750/-, gelb	weich	695 °C		x
	mittel	755 °C		x
	hart	815 °C		x
585/-, rot	weich	740 °C		x
750/-, rot	mittel	760 °C		x
	hart	800 °C		x

Die meisten der bisher verwendeten Lote werden zur Verbesserung der Fließeigenschaften mit einem Zusatz von Cadmium hergestellt. Beim Löten oder Schmelzen entstehen geruch- und reizlose Cadmiumoxid-Dämpfe, die zur Schädigung der Gesundheit führen können. Sicherheitsdatenblätter sind als Download verfügbar.

Fugenlose Rohre

Ø außen	Ø innen	Wand	585/30 gelb	585/12 PdWG	750/32 gelb	750/52 sattgelb	760/12 PdWG	925/- Ag	960/40 Pt
in mm	in mm	in mm	g/cm	g/cm	g/cm	g/cm	g/cm	g/cm	g/cm

1,5	0,9	0,30	0,16		0,18	0,18	0,18	0,12	
2,0	1,4	0,30	0,22		0,25	0,24			
2,0	1,0	0,50	0,33	0,34	0,37	0,36	0,37	0,24	0,48
2,5	1,3	0,60	0,50	0,52	0,56		0,56	0,37	
3,0	1,2	0,90	0,83	0,86	0,92		0,93		1,21
3,0	2,3	0,35	0,41	0,42	0,45		0,45		
3,0	2,0	0,50	0,54		0,60	0,60		0,40	0,80
3,3	1,5	0,90	0,94	0,98	1,05		1,06		
3,5	2,1	0,70	0,86	0,89	0,95		0,96		
4,0	2,6	0,70	1,01	1,05	1,12		1,13	0,75	1,47
4,0	3,2	0,40	0,63		0,70				
4,5	2,8	0,85	1,35	1,41	1,51		1,52		
5,0	3,2	0,90	1,61	1,68	1,80		1,81		2,35
5,0	4,0	0,50	0,98		1,10	1,08			1,44
5,0	3,8	0,60						0,85	
5,5	3,7	0,90	1,81	1,89	2,02		2,03		
6,0	5,0	0,50	1,20		1,34	1,34		0,89	1,75
6,5	4,5	1,00	2,40	2,51	2,68		2,70	1,78	
8,0	6,6	0,70						1,65	
10,0	8,8	0,60						1,83	
10,0	8,0	1,00	3,93	4,10	4,38	4,35	4,41	2,91	5,74
13,0	11,6	0,70						2,79	
15,0	13,6	0,70						3,24	
18,0	16,4	0,80						4,45	
20,0	18,4	0,80						4,97	
23,0	21,4	0,80						5,75	

mm quadratisch

3 x 3	1,6 x 1,6	0,7			1,00			0,66	
4 x 4	2,6 x 2,6	0,7			1,43			0,95	
5 x 5	3,4 x 3,4	0,8			2,08			1,38	
6 x 6	4,4 x 4,4	0,8			2,58			1,71	
7 x 7	5,4 x 5,4	0,8			3,08			2,04	
8 x 8	6,4 x 6,4	0,8						2,37	

Unsere fuge­losen Rohre sind in Gold- und Platinlegierungen bis zu einer Abmessung von maximal 500 mm, in Silber bis zu einer Länge von 1000 mm lieferbar. Bei Bedarf fertigen wir Ihnen gerne Sondermaße (mind. 300 mm Länge) mit Ø außen < 10 mm und einer Wandstärke ≤ 1 mm für folgende Legierungen:

585/30 gelb	585/12 PdWG	750/32 GG	750/52 GG	760/12 PdWG
960/40 Pt	750/40 rosé	750/50 rot	900/50 GG	

Drahtwindungen für Ringschienen

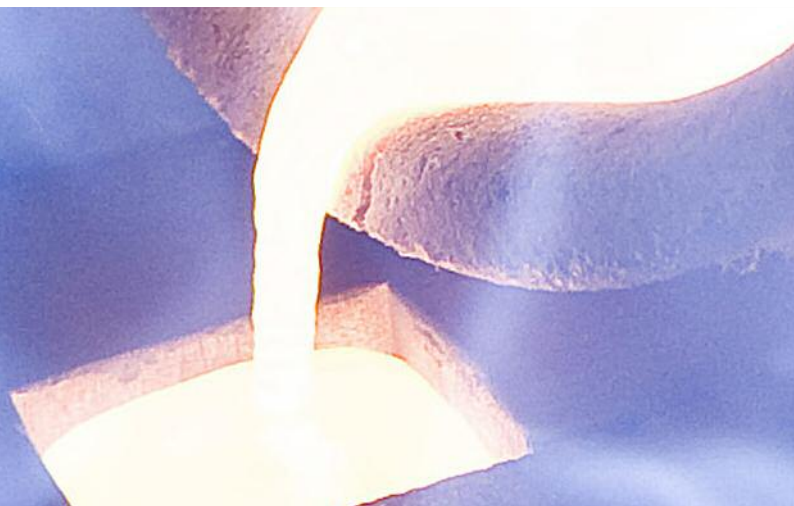
massiv, mit Fuge, Weite: ca. 58 (Standard), von der Spirale getrennt

Legierungen:	585/30 GG	750/32 GG	750/- PdWG	925/- Ag
Form	ca. Gewicht per Stück			
Rund 4 mm	12,1 g	13,5 g	15 g	9 g
Sechskant 4 mm	–	14 g	15 g	10 g
Rechteck 6x3 mm	13,5 g	15 g	16 g	12 g
Rechteck 4x2 mm	7,2 g	8 g	–	5,5 g
Oval 6x3 mm	13,5 g	15 g	15 g	10 g
Oval 4x2 mm	7,2 g	7 g	–	5 g

Rohrwindungen für Armreifen

In den Legierungen:			750/32 GG	925/- Ag
Außen-Ø	Wandstärke	Kern-Ø	ca. Gewicht per Stück	
10 mm	0,7 mm	ca. 65 mm	-	ca. 50 g
8 mm	0,7 mm	ca. 65 mm	ca. 56 g	ca. 36 g
8 mm	0,7 mm	ca. 60x65 mm oval	ca. 52 g	ca. 35 g
6 mm	0,7 mm	ca. 60x65 mm oval	ca. 37 g	ca. 24 g
6 mm	0,7 mm	ca. 65 mm	ca. 40 g	ca. 27 g

Alle Informationen auch als Download unter:
www.heraeus-schmuckhalbzeug.de



Die beste Entscheidung für Ihr Altmaterial



**Recycling ist wichtig
und geht uns alle an!**

Die Aufarbeitung edelmetallhaltiger Abfälle wird bei uns sehr sorgfältig durchgeführt. Das entlastet die Umwelt.

Für die Rücklieferung Ihres aufgearbeiteten Materials bieten wir folgende Möglichkeiten:

- Gutschrift auf Gewichtskonto
- Auszahlung per Überweisung
- Rücklieferung als Halbzeug oder in Form von Feinmetallen

Bei Fragen zu Abholservice, Materialbestellung und Aufarbeitung rufen Sie einfach unsere gebührenfreie Hotline an:

+49 800 18 60 60 8

Alle Angaben in diesem Lagerprogramm ohne Gewähr – technische Änderungen vorbehalten.

Heraeus ist ein DIN EN ISO 9001-2008 zertifiziertes Unternehmen.

Heraeus Metallhandelsgesellschaft mbH

Heraeusstraße 12-14

63450 Hanau, Deutschland

Telefon: +49 800 18 60 60 8

Fax: +49 61 81.35 - 36 06

schmuckhalbzeug@heraeus.com

www.heraeus-schmuckhalbzeug.de